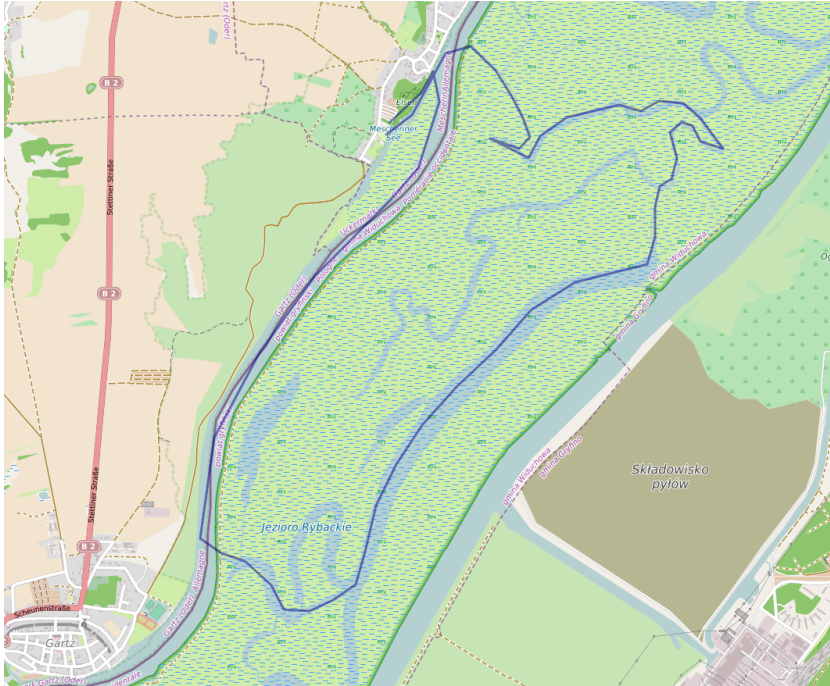


Paddeltour Unteres Odertal

Streckenführung:



Persönlicher Bericht:

Eigentlich wollten wir eine geführte Tour im deutschen Teil des unteren Odertals bei Schwedt oder Garz machen. Den Kern des deutschen Teils des Nationalparks darf man nur mit geführter Tour bewundern. Ein Tipp verwies uns auf die Kanustation in Mescherin von wo aus der polnische Teil des Nationalparks sehr schnell zu erreichen ist. In Polen darf man den Nationalpark (noch) auf eigene Faust erkunden. Der Tipp erwies sich als Glücksfall. Direkt nach dem Start von der Gemeindewiese von Mescherin stießen wir auf ein altes, verrostetes Schiffswrack. Für uns als Lost-Place-Fans natürlich direkt was fürs Auge... Als weiterer Glücksfall erwies sich, dass wir nicht Stromabwärts paddeln durften, wegen einer Sprengung an Land in der Nähe. Also paddelten wir Flußauswärts. Das war gut so. Nach einigen Kilometern auf dem West-Teil der Oder paddelten wir über die polnische Grenze. Es begann mit etwas größeren Kanälen, die dann immer kleiner und idyllischer wurden. Hier und da waren die kleinen Kanäle voll mit Wasserlinsen. Frösche saßen auf Seerosen und eine Wasserschlange schlängelte sich vor uns davon. In einem ganz kleinen Kanal entdeckten wir einen Fischotter. Die Verkräutung eines kleinen Kanals war auf den letzten 300 Metern zum Hauptfluss so stark, dass wir nur mit der Technik der italienischen Gondolieros weiter vorankamen. Abenteuer pur. Der Juniorpaddlerin gefiel es :-). Wir kamen insgesamt auf 16 Kilometer und haben die Tour sehr genossen.

Stand: 03.09.2020

Du möchtest du Tour auch machen?

Anreise und Einlassstelle:

Campingplatz am Oderstrom
Obere Dorfstraße 17
16307 Mescherin

Parken:

Auf der anderen Straßenseite, gegenüber von der Einfahrt zum Campingplatz

Details:

Kanus am Parkplatz abladen. Dann Straße überqueren und dann rechts die Gemeindewiese aufsuchen (wo der Spielplatz ist, beziehungsweise die Zelte stehen). Dann zur Badebucht. Dort kann man sein Kanu problemlos ein und auslassen.

Einkehrmöglichkeit:

An der Ein und Auslasstelle ist ein polnisches Restaurant, mit interessanten und leckeren Spezialitäten.

Wichtig:

Personalausweis mitnehmen. Ihr verlasst Deutschland.

Zum Vorbestellen von Mietkanus beim Campingplatz:

Telefon: 0049 33332 870044

Die Paddeltour liegt auch als GPX Datei vor.

Bilder

